

organismo notificado
notified body

nº 1074

Certificado "EXAME CE DE TIPO"
EC TYPE EXAMINATION Certificate

nº CE.121/09

Data: 2009-09-21
Pág: 1 de 1

Fabricante (ou seu representante autorizado) / Manufacturer (or his authorized representative):

HR PROTECÇÃO S.A.

Endereço do fabricante / Manufacturer's address:

Lugar de Pombal
Zona Industrial do Salgueiro, apartado 189
3534-909 Mangualde
Portugal
www.hrproteccao.pt

Produto / Product: Vestuário de protecção às propriedades electrostáticas / Protective clothing to Electrostatic properties.

Modelo / marca / Trade mark: Refª 9811445H.

Descrição / Description:

EPI- Categoria II – EN 1149-1/3/5 Vestuário de protecção às propriedades electrostáticas:

Parte 1- Método de ensaio para a medição da resistividade superficial.

Parte 3 – Método de ensaio para medição de queda de carga.

Parte 5 – Requisitos de desempenho do material e de concepção.

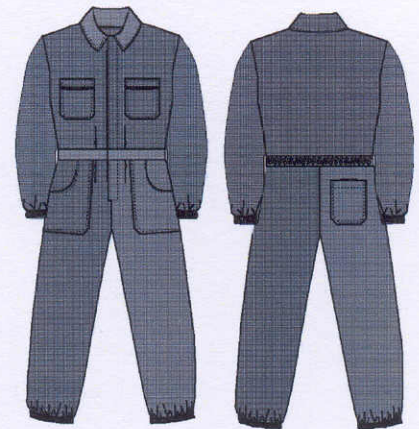
PPE – Category II – EN 1149-1/3/5 Protective clothing Electrostatic properties:

Part 1: Test methods for measurement of surface resistivity.

Part 3: Test methods for measurement of charge decay.

Part 5: Material performance and design requirements.

Desenho / Design:



Documento / norma(s) de referência / Document / standard reference:

- Directiva 89/686/CEE de 21 de Dezembro 1989, 93/68/CEE, 93/95/CEE, 96/58/CE.
- NP EN 1149-5:2009/ EN 1149-5:2008; NP EN 1149-1:2008/ EN 1149-1:2006; NP EN 1149-3:2006/ EN 1149-3:2004; NP EN 340:2005/EN340:2003.

Relatórios Técnicos / Technical Reports:

- Citeve: 5546/2009-1; BTTG: 2400771A/3/09.

Conclusão / Conclusion:

O EPI acima descrito, cumpre com os requisitos essenciais, estabelecidos pela Directiva 89/686/CEE, respeitante aos Equipamentos de Protecção Individual (EPI) - Artigo 10º "EXAME CE DE TIPO".

The PPE listed above, satisfies the essential requirements according to the Directive 89/686/CEE, concerning the Personal Protective Equipment (PPE) Article 10º CE TYPE EXAMINATION.

Coordenador do ON

Assunção Mesquita

Responsável pelo ON

Braz Costa

*NOTA: Este relatório refere-se exclusivamente ao modelo de EPI ensaiado
This report refers exclusively to the model of the PPE tested.*